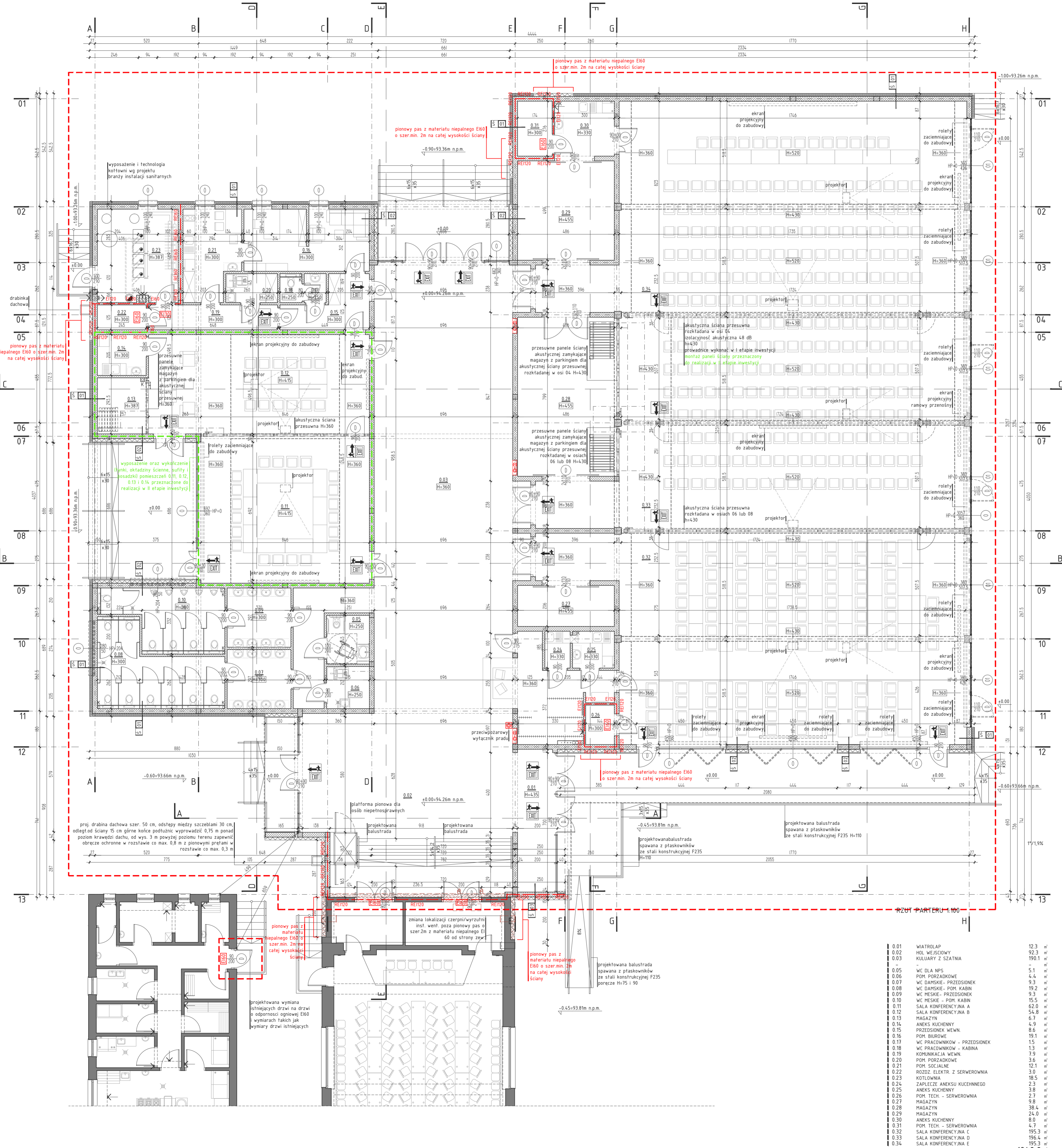




LEGENDA:

- zakres opracowania projektu inwestycji ETAP I
- istniejące ściany/przegrody budowlane/elementy konstrukcyjne
- projektowane elementy żelbetowe wg projektu branży konstrukcyjnej
- projektowane elementy z bloczków silikatowych (wapnieno-piaskowych) wg projektu branży konstrukcyjnej
- projektowane elementy z bloczków gazobetonowych wg projektu branży konstrukcyjnej
- projektowane termoizolacja ścian zewnętrznych z płyt styropianowych
- projektowana termoizolacja ścian zewnętrznych z wełny mineralnej
- projektowane elementy oddzielenia przeciwpożarowego
- projektowane wysokości pomieszczeń
- projektowane miejsca zmiany wysokości pomieszczeń
- projektowane hydranty wewnętrzne w zestawach z gaśnicami wg projektu branży instalacji sanitarnych
- projektowane piony kanalizacyjne wg projektu branży instalacji sanitarnych
- projektowane nawilgotnienie przewodów instalacji wentylacji grawitacyjnej wg projektu branży instalacji sanitarnych
- projektowana stolarka/ślusarka drzwiowa wyposażona w samozamykacz z pomieszczeń oznaczone odpowiednimi symbolami ostrzeżeniami wg projektu branży instalacji elektrycznych
- wyburzenia / demontaż



- UWAGI:
1. Przed przystąpieniem do robót budowlanych wykonawca zobowiązany jest do zapoznania się ze wszystkimi projektami branżowymi
  2. Przebieg instalacji wg projektów odpowiednich branż instalacyjnych
  3. Nie odmierać wymiarów z rysunku ani nie używać rysunku jako szablonu
  4. Przed przystąpieniem do prac budowlanych wszystkie wymiary sprawdzić w naturze, a w razie stwierdzenia niezgodności powiadomić autora dokumentacji projektowej
  5. Szczegółowy opis materiałów wykończeniowych znajdujące się w opisie technicznym i na zestawieniu przegród
  6. Przy stosowaniu wszystkich technologii, systemów i materiałów budowlanych należy wziąć pod uwagę wytyczne producenta
  7. Wszystkie stosowane technologie, systemy i materiały budowlane muszą posiadać odpowiednie atesty, aprobaty techniczne oraz certyfikaty i inne dokumenty dopuszczające do ich stosowania w budownictwie
  8. Bezwzględnie zachować ciągłość warstw izolacji przeciwwilgotnościowych i termicznych chroniących budynek
  9. Szerokości otworów drzwiowych uzgodnić z dostawcą stolarki/ślusarki drzwiowej
  10. Podane na rysunkach wymiary drzwi opisują minimalne wymagane wymiary otworu w świetle oszczędny

PROJEKT BUDOWLANY - PROJEKT ZAMIENNY PRZEBUDOWY I ROZBUDOWY	
CENTRUM KONFERENCYJNOGO Z ZAPLECEM GASTRONOMICZNO-HOTELOWYM O CZĘŚCI KONFERENCYJNA I HOTELOWA WRAZ Z NIEZBIEDNĄ INFRASTRUKTURĄ TECHNICZNĄ ETAP I BUDOWA CZĘŚCI KONFERENCYJNEJ	
ADRES: Czyłek dz. ew. nr 656/21, obr. ew. Ślesin, 89-122 Minkowo, gm. Nako nad Notecią	
INWESTOR: Rugawsko-Poznański Związek Doradztwa Rolniczego w Minkowie	
JEDYNOŚCIĄ PROJEKTOWANIA: ARCHITEKT ZBIGNIEW RABALSKI	AAYE ARCHITEKCI PIOTR TABASZEWSKI ul. Bulwary 1/32 85-403 Bydgoszcz
PROJEKTANT: mgr inż. arch. ZBIGNIEW RABALSKI	NUMER UZASADNIENIA: 11/KP/004/2016
SPRAWDZAJĄCY: mgr inż. arch. MIROSLAW RABALSKI	POOPIS: 18.5 m <sup>2</sup>
OPRACOWUJĄCY: mgr inż. arch. ZBIGNIEW RABALSKI mgr inż. arch. PIOTR TABASZEWSKI	TYTUŁ RYSUNKU: RZUT PARTERU
SKALA RYSUNKU: 1:100	NUMER RYSUNKU: PB_A01
DATA OPRACOWANIA: 01.08.2019	REWIZJA: 00

0.01	WIATROLAP	12.3 m <sup>2</sup>
0.02	HOL WEJŚCIOWY	92.3 m <sup>2</sup>
0.03	KULIARY Z SZATNIA	190.1 m <sup>2</sup>
0.05	WC DLA NPS	5.1 m <sup>2</sup>
0.06	POM. PORZĄDKOWE	4.4 m <sup>2</sup>
0.07	WC DAMSKIE - PRZEDSIÓNEK	9.3 m <sup>2</sup>
0.08	WC DAMSKIE - POM. KABIN	19.2 m <sup>2</sup>
0.09	WC MĘSKIE - PRZEDSIÓNEK	9.3 m <sup>2</sup>
0.10	WC MĘSKIE - POM. KABIN	15.5 m <sup>2</sup>
0.11	SALA KONFERENCYJNA A	62.0 m <sup>2</sup>
0.12	SALA KONFERENCYJNA B	54.8 m <sup>2</sup>
0.13	MAGAZYN	6.7 m <sup>2</sup>
0.14	ANEKS KUCHENNY	4.9 m <sup>2</sup>
0.15	PRZEDSIÓNEK WEWN.	8.6 m <sup>2</sup>
0.16	POM. BIUROWE	19.1 m <sup>2</sup>
0.17	WC PRACOWNIKÓW - PRZEDSIÓNEK	1.5 m <sup>2</sup>
0.18	WC PRACOWNIKÓW - KABINA	1.3 m <sup>2</sup>
0.19	KONFERACJA WEWN.	7.9 m <sup>2</sup>
0.20	POM. PORZĄDKOWE	3.6 m <sup>2</sup>
0.21	POM. SOCJALNE	12.1 m <sup>2</sup>
0.22	ROZDZ. ELEKTR. Z SERWEROWNIA	3.0 m <sup>2</sup>
0.23	KOTŁOWNIA	18.5 m <sup>2</sup>
0.24	ZAPLECZE ANEKSU KUCHENNEGO	2.3 m <sup>2</sup>
0.25	ANEKS KUCHENNY	3.8 m <sup>2</sup>
0.26	POM. TECH. - SERWEROWNIA	2.7 m <sup>2</sup>
0.27	MAGAZYN	9.8 m <sup>2</sup>
0.28	MAGAZYN	38.4 m <sup>2</sup>
0.29	MAGAZYN	24.0 m <sup>2</sup>
0.30	ANEKS KUCHENNY	8.0 m <sup>2</sup>
0.31	POM. TECH. - SERWEROWNIA	4.7 m <sup>2</sup>
0.32	SALA KONFERENCYJNA C	195.3 m <sup>2</sup>
0.33	SALA KONFERENCYJNA D	196.4 m <sup>2</sup>
0.34	SALA KONFERENCYJNA E	195.3 m <sup>2</sup>

Suma 1242,2 m<sup>2</sup>